

新製品

PXB-Shizuku™

プレミアム肝細胞培地

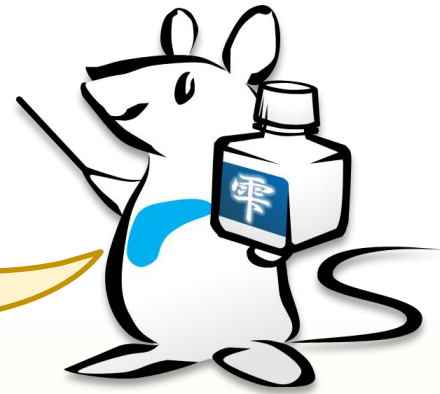
凍結肝細胞をお使いの方！！
こんなお悩みはありませんか？



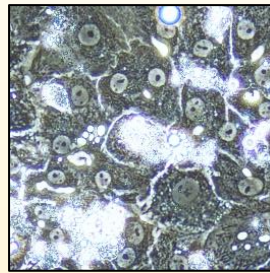
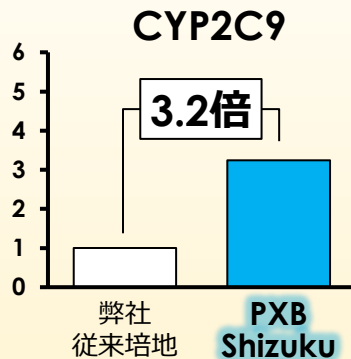
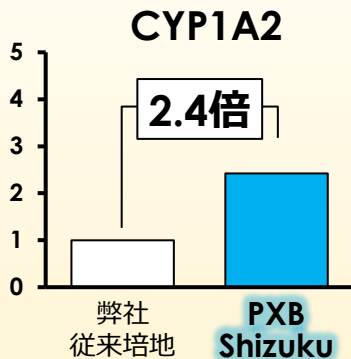
細胞数を節約できたらなあ…

接着性が低い細胞も活用できたらなあ…

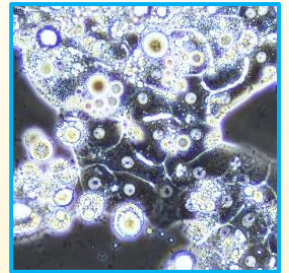
“PXB-Shizuku”なら
従来の半分の播種密度でも
接着性の低い細胞でも
培養できますよ！！



👉 推奨密度の50%で播種しても、高いCYP活性と肝細胞形態を維持しながら培養できます



弊社
従来培地



PXB
Shizuku

※PXB-Shizukuはヒト肝細胞の培養上清から調製しております。
※BSL1製品としていますが、ご利用にあたって施設規定をご確認ください。
特許出願中（国際公開番号：WO/2023/056408）

詳細は裏面で！！

お問合せ・資料請求

株式会社フェニックスバイオ ビジネスディベロップメント部

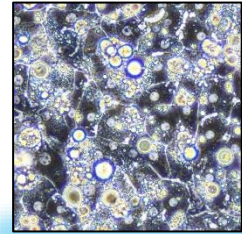
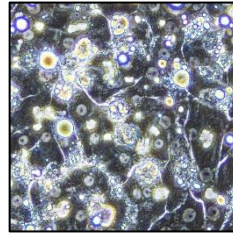
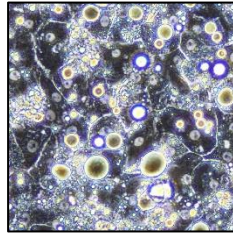
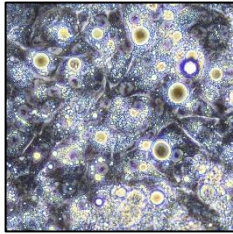
〒739-0046 広島県東広島市鏡山3丁目4番1号
TEL: 082-431-0016 FAX: 082-431-0017
Email: sales@phoenixbio.co.jp
URL: <https://phoenixbio.co.jp>

 PhoenixBio

従来の半分の播種密度でも、肝細胞の立体構造を維持します

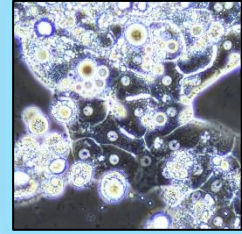
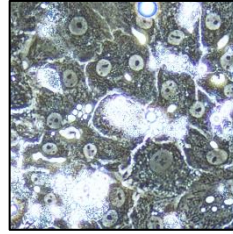
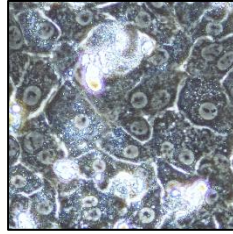
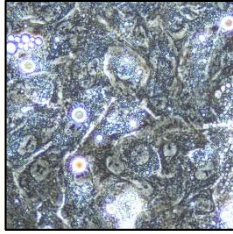
推奨密度

2.1×10^5
cells/cm²



低密度

1.05×10^5
cells/cm²



A社培地

B社培地

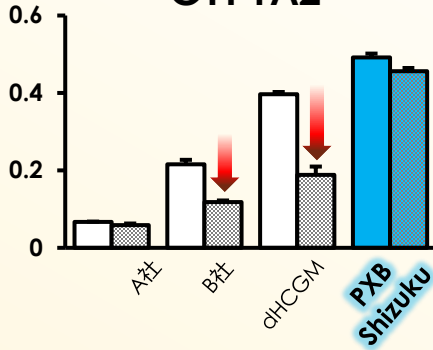
dHCGM
(弊社従来培地)

PXB
Shizuku

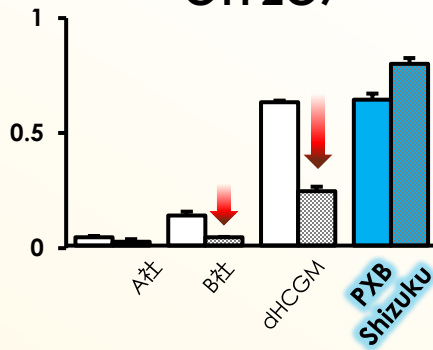
※培養日数：7日目

従来の半分の播種密度でも、CYP活性を維持します

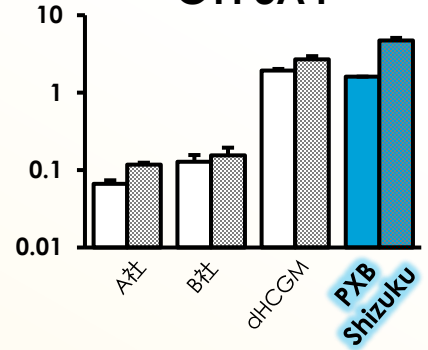
CYP1A2



CYP2C9



CYP3A4



□ 推奨密度

■ 低密度

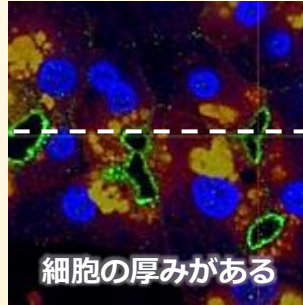
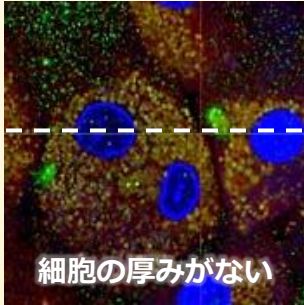
※培養日数：7日目

※新鮮ヒト肝細胞を1とした場合の相対値

従来の半分の播種密度でも、新鮮ヒト肝細胞と同等の遺伝子発現を示します

dHCGM

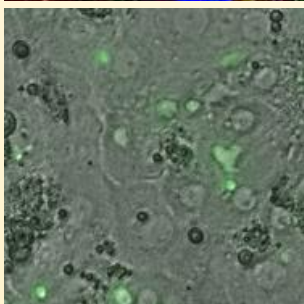
PXB-Shizuku



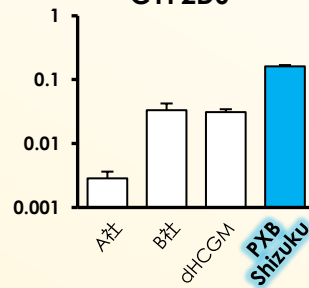
断面

MRP2

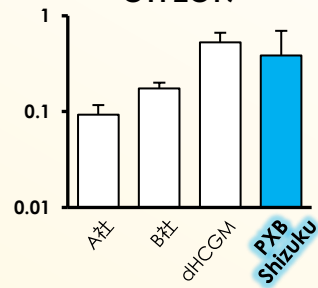
CDFDA



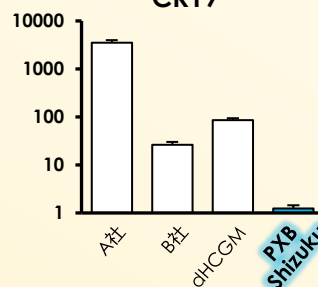
CYP2D6



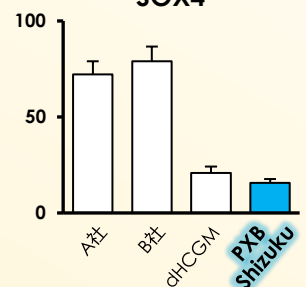
CYP2C19



CK19



SOX4



※低密度播種，培養日数：7日目

※新鮮ヒト肝細胞を1とした場合の相対値